

BE-S01**Murs de la carretera
de Lluc**

1. Identificació	
Denominació	Murs de la carretera de Lluc
Tipologia	Murs
Categoria	Béns etnològics
Us actual	Xarxa viària
Us original	Xarxa viària
Autoria	Eusebi Estada Sureda, enginyer
Estil o corrent	Enginyeria obres públiques del segle XIX

2. Localització	
Municipi	Selva
Nucli	-
Adreça	-
Referència cadastral	-
Coord. UTM ETRS89	Inici: 491662, 4400357 Final: 491020, 4406583
Entorn	Sòl rústic. Carretera de Lluc Ma-2130. Entre els pobles de Selva i de Caimari, a la zona de muntanya sortint de Caimari en direcció a Lluc fins al límit del terme.

3. Descripció	
<p>Conjunt de murs que sostenen l'obra de fàbrica de la carretera de Lluc, la qual fou construïda a finals del segle XIX. Els murs comparteixen la característica de presentar les pedres de grans dimensions, estar molt obrades i disposar-se de manera enqueixalada. Es combinen les tècniques del paredat en sec i del paredat en verd.</p> <p>Els murs que corresponen a la part del terraplè es troben coronats per un mur amb un acabament rodó, paredat en verd. Els trams principals es troben a les proximitats del pont del Cementeri (AE-P04) i a la part de muntanya.</p> <p>Els murs tenen una longitud aproximada de 3.600 m. Les altures són variables assolint la seva màxima altura (~14 m) a l'anomenat salt de la Bella Dona (BIP-01).</p> <p>A més dels murs, al llarg de la carretera es localitzen un conjunt de petites obres de fàbrica destinades a drenar l'aigua i a salvar els petits comellars que són creuats. Aquestes estructures també es caracteritzen per l'ús de la pedra viva.</p>	
Cronologia	Segle XIX (1884-1891)
Bibliografia	<ul style="list-style-type: none"> Ordinas Garau, Antoni. <i>Caimari. Apunts històrics i geogràfics</i>. Selva: Ajuntament de Selva, 1998.

4. Estat de conservació	
Estat de conservació	Bo
Intervencions	-

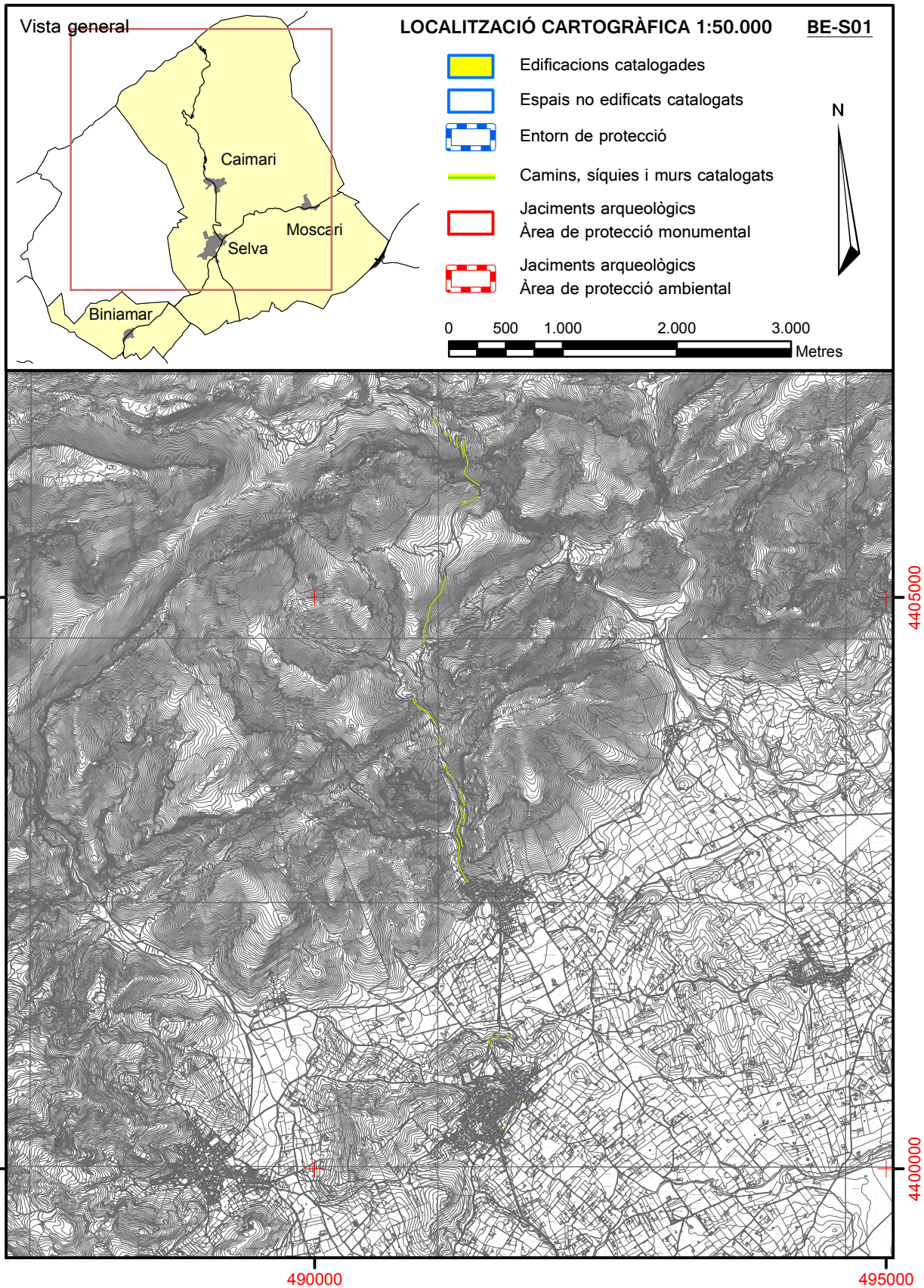
5. Protecció de l'element	
Grau de protecció	Nivell de protecció integral
Usos permesos	Els permesos per la normativa urbanística.
Elements a preservar	El conjunt de murs d'aparell enqueixalat que sostenen l'obra de fàbrica de la carretera de Lluc, en el tram comprès entre el poble de Selva i el límit del terme municipal. Les petites obres de fàbrica destinades al drenatge de la carretera.
Intervencions preferents	Reparar els esboldrecs dels murs.
Intervencions admissibles	Les possibles intervencions es detallen a la memòria amb referència al corresponent grau de protecció.
Zona de protecció	Es delimita com a zona de protecció una franja de 10 m a cada costat del mur amb el concret traçat que figura a la documentació gràfica que s'adjunta. En aquesta zona de protecció no es podrà fer cap tipus d'edificació.

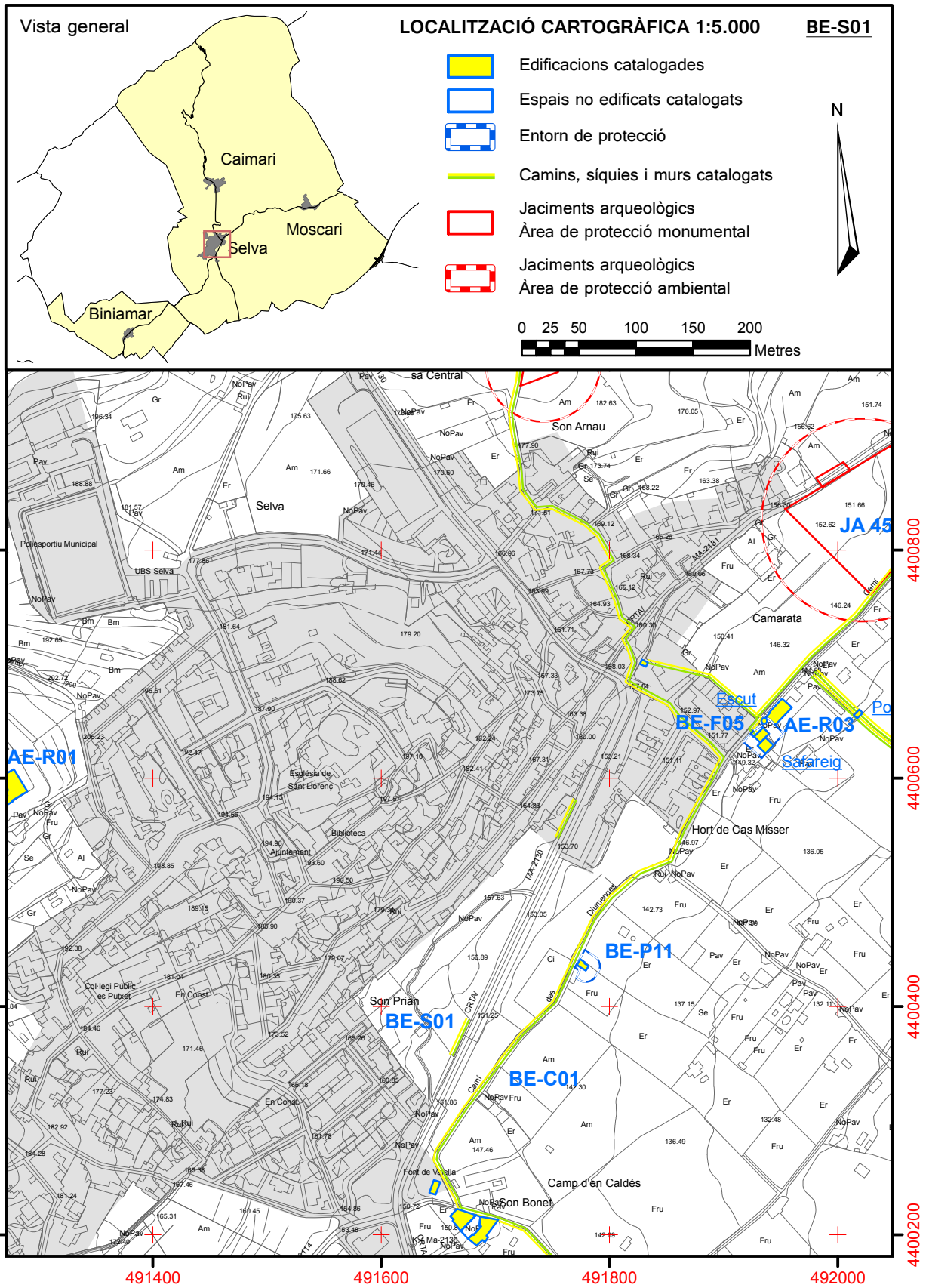
6. Documentació fotogràfica

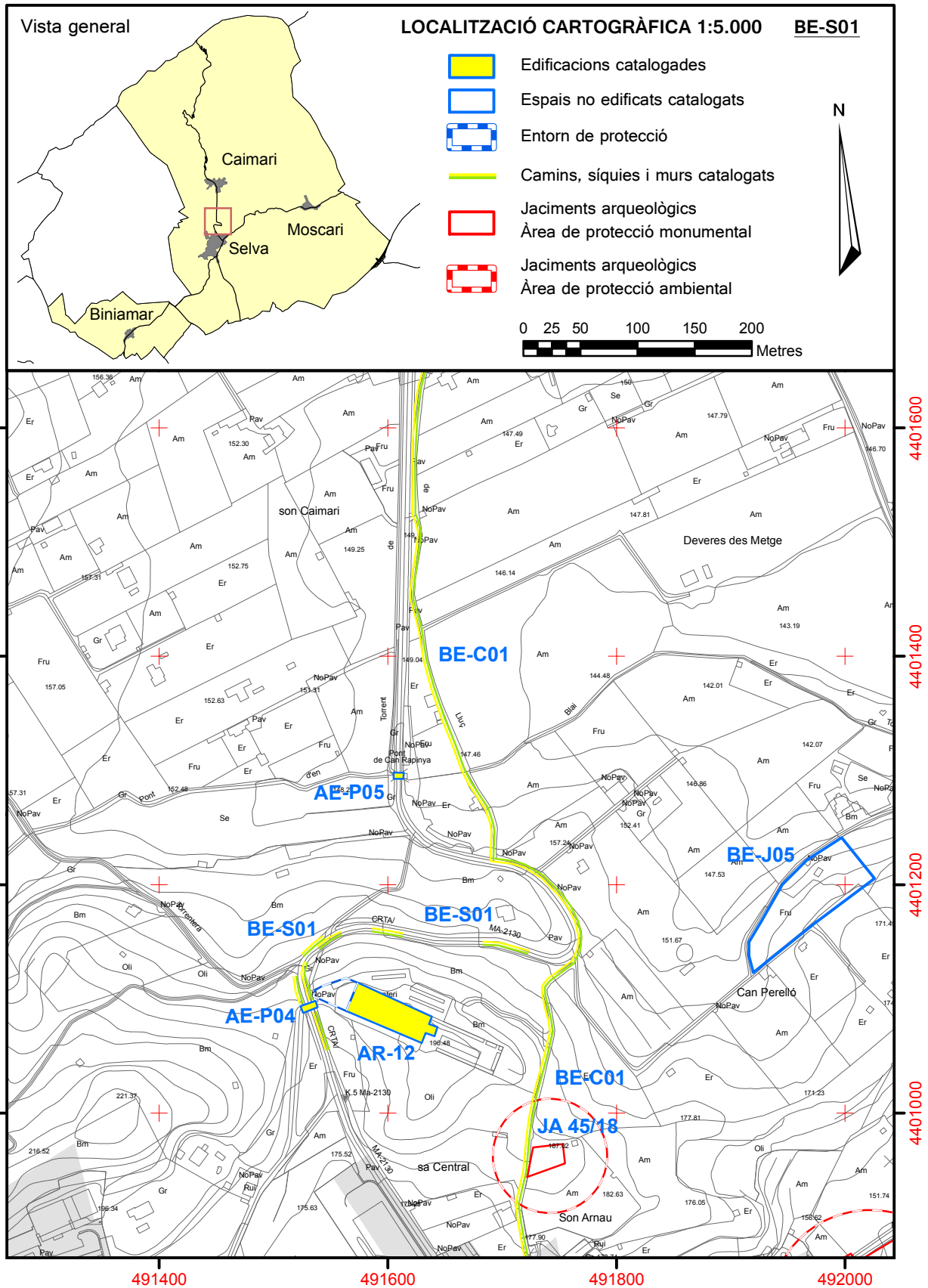


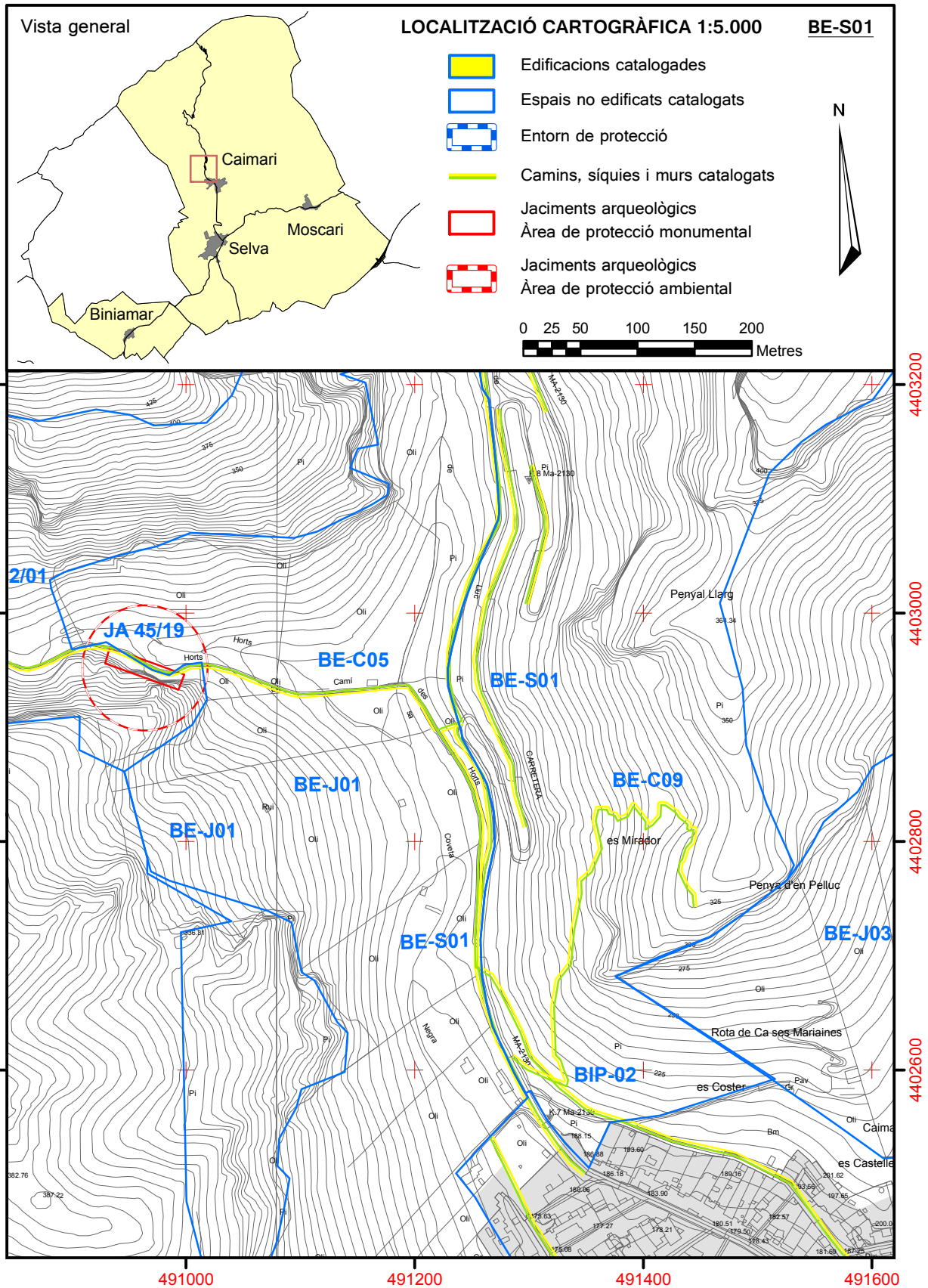
7. Documentació gràfica

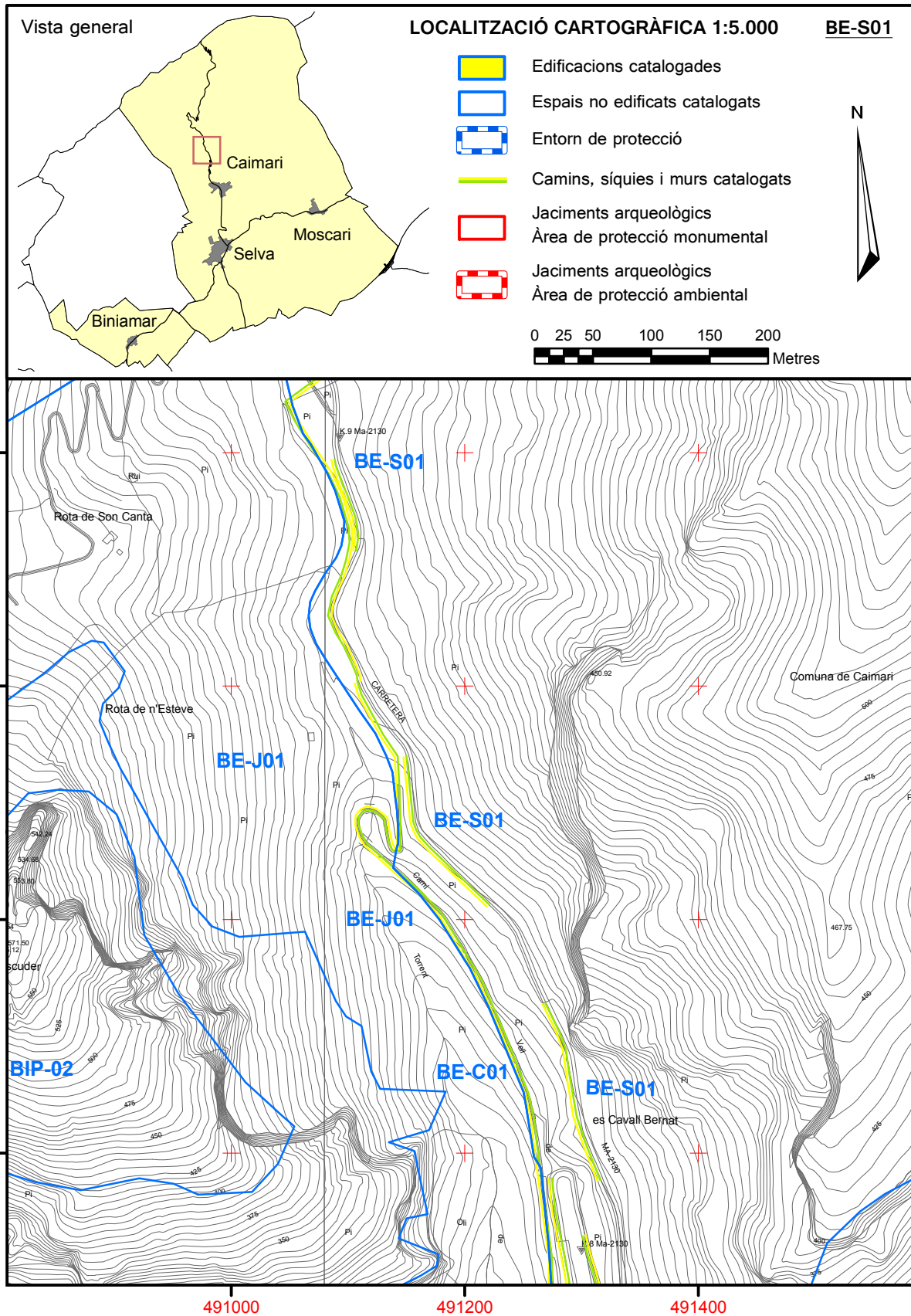
8. Plànol de situació

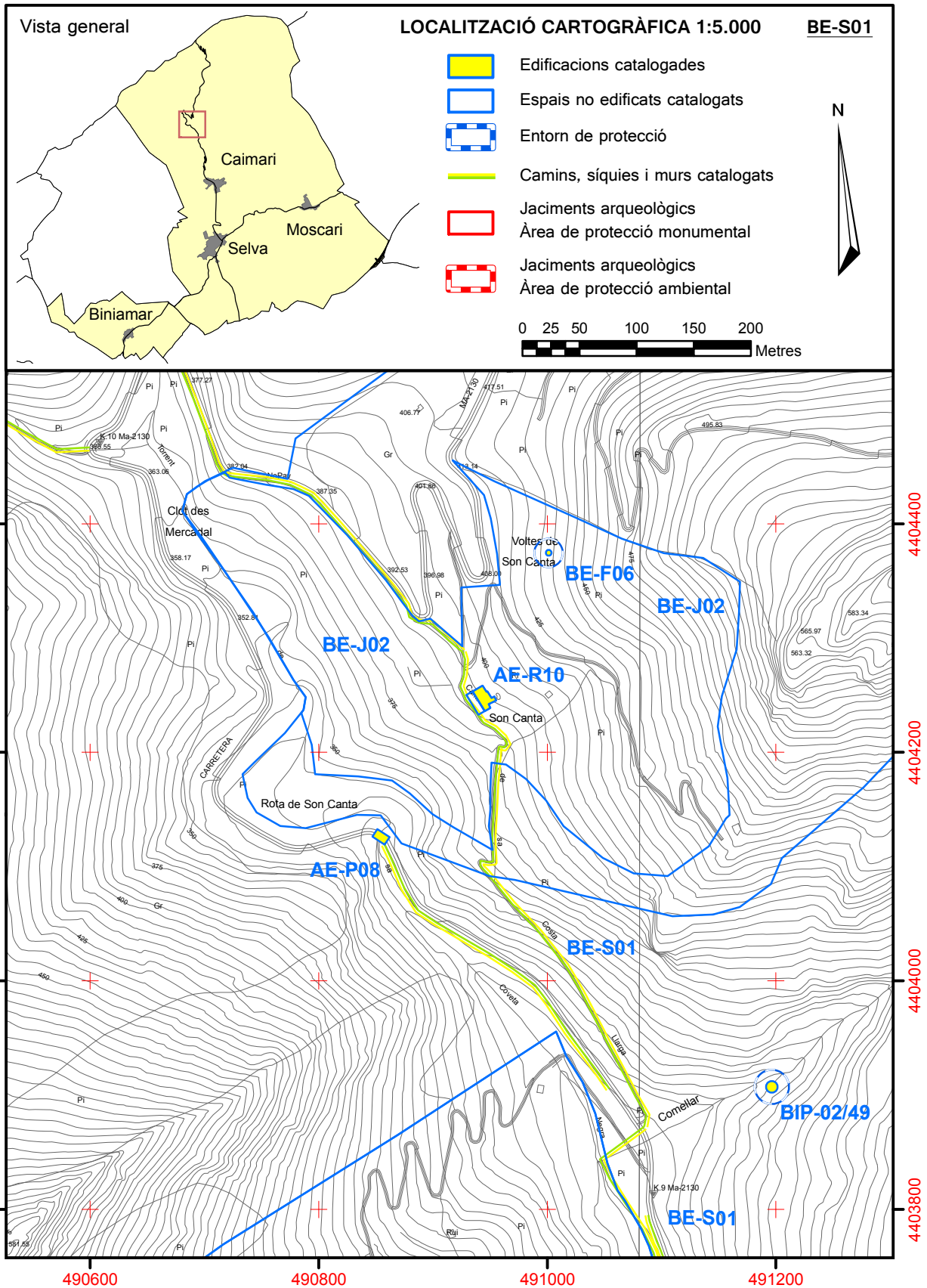


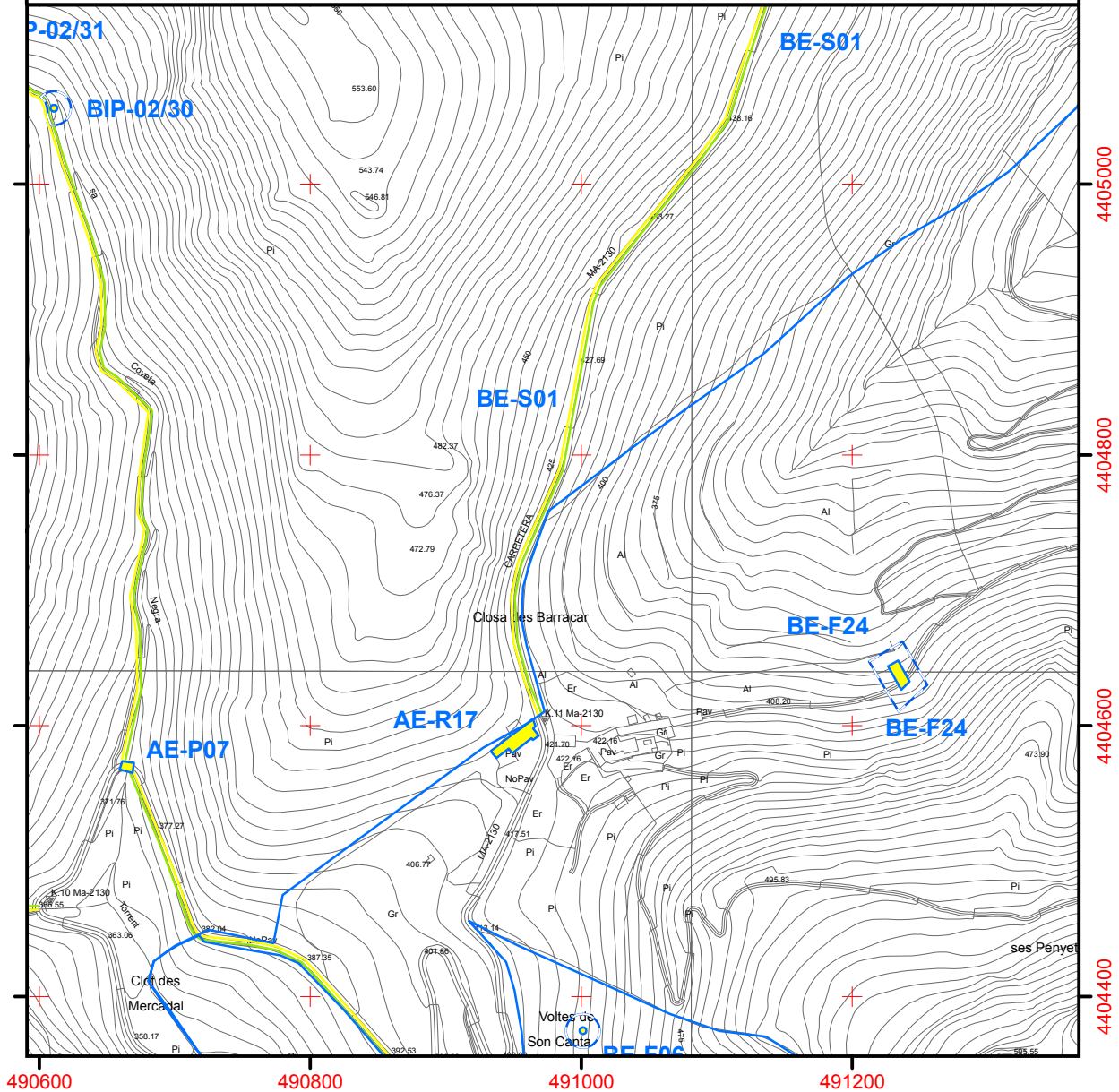
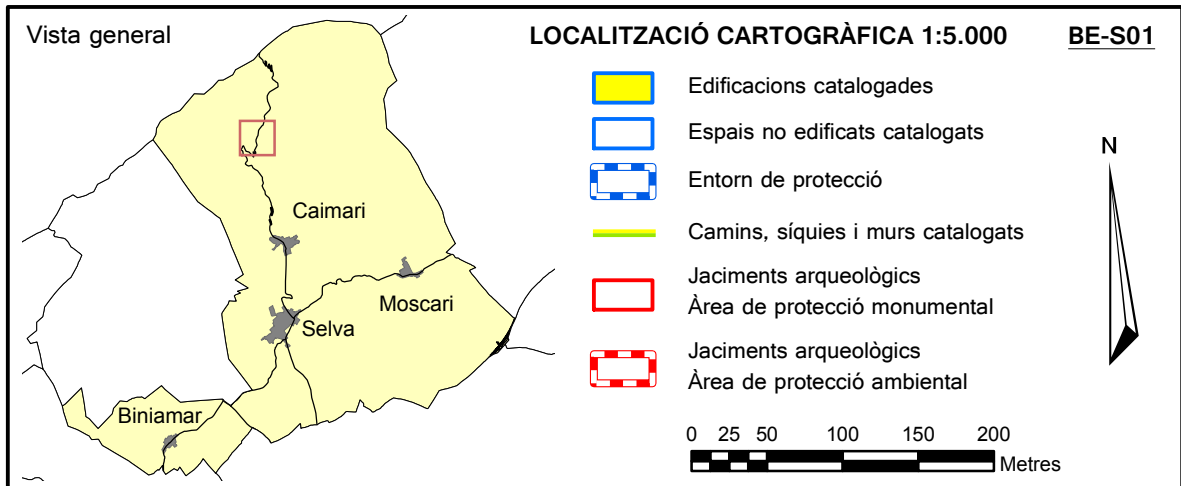


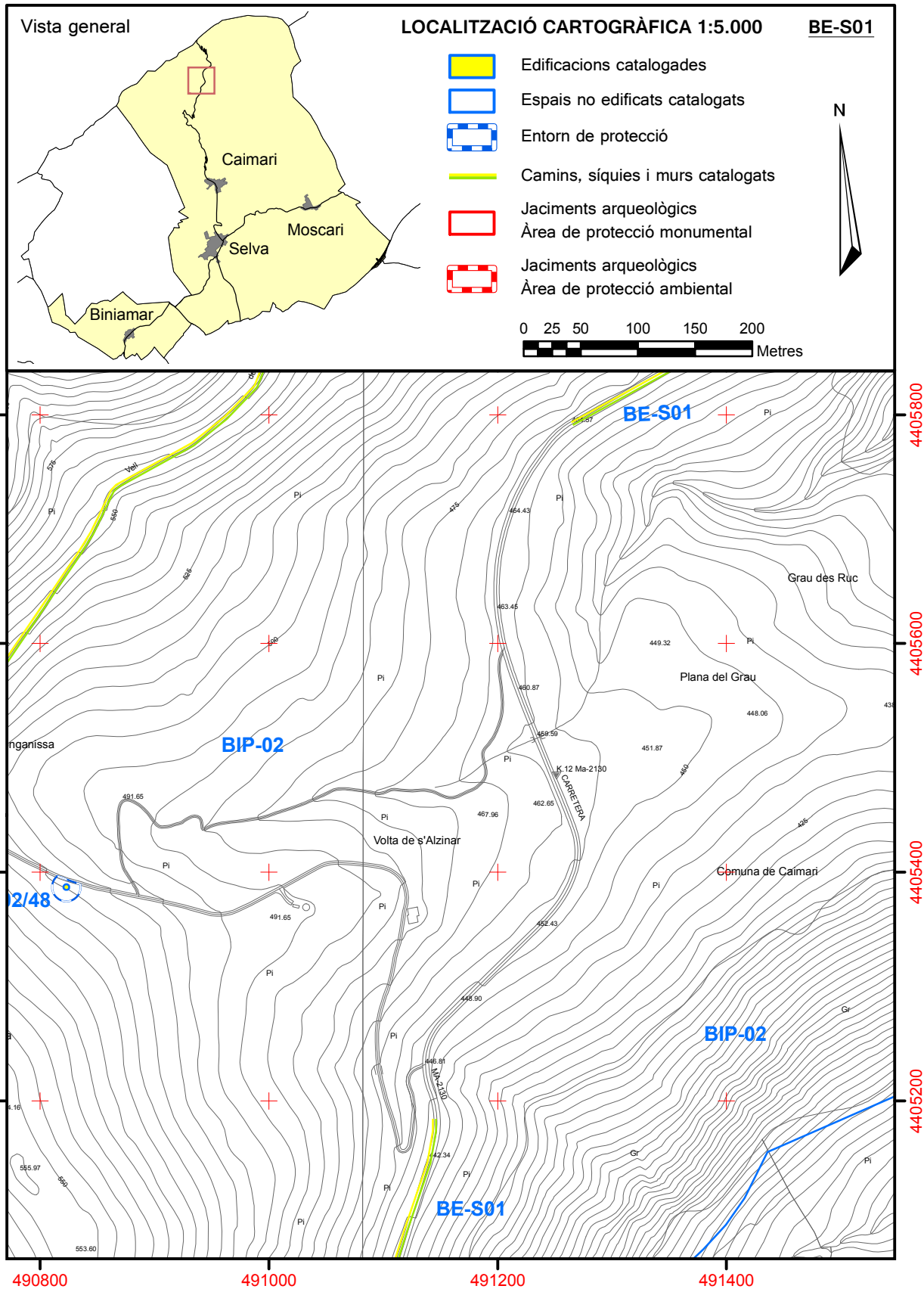


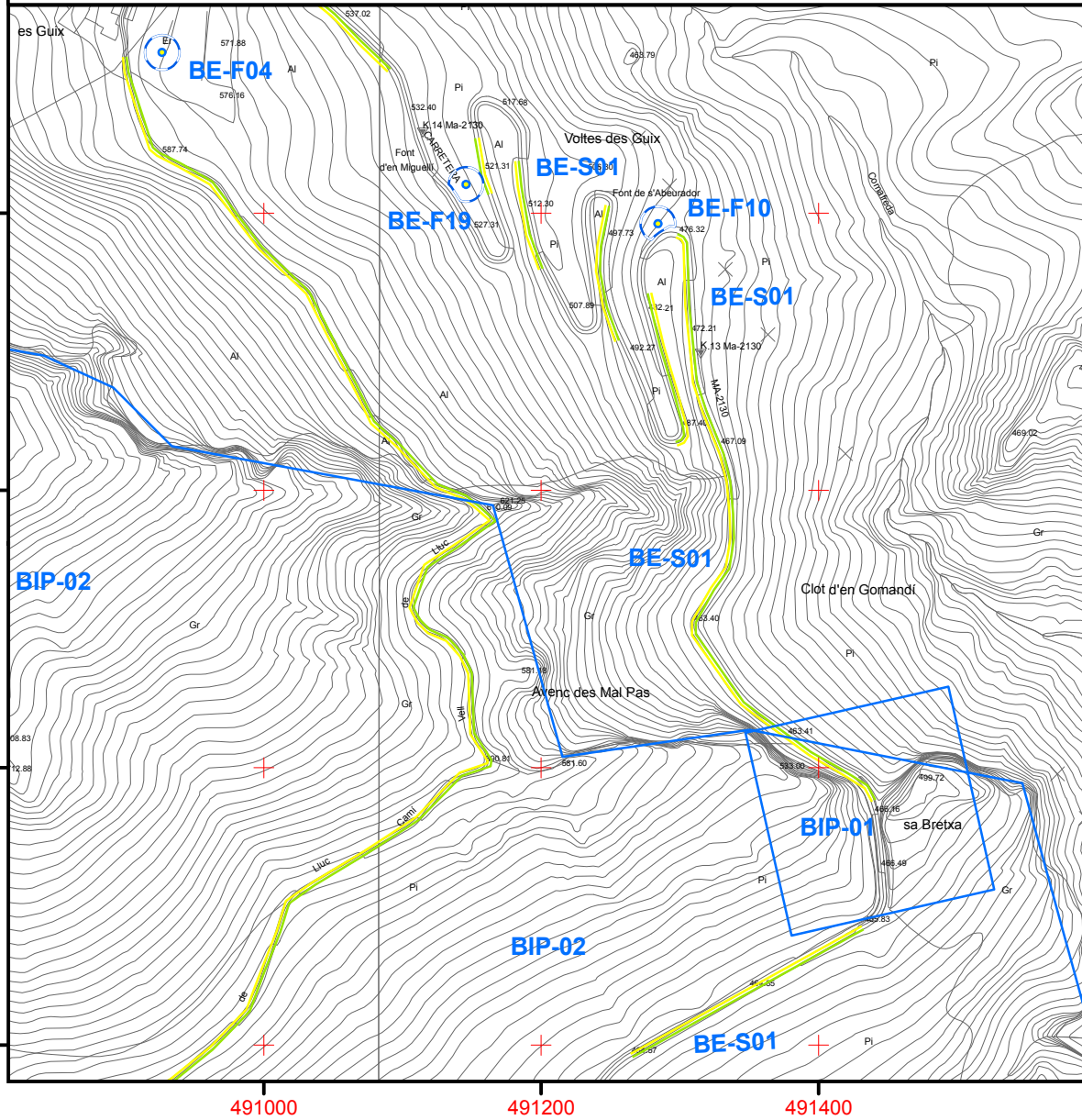
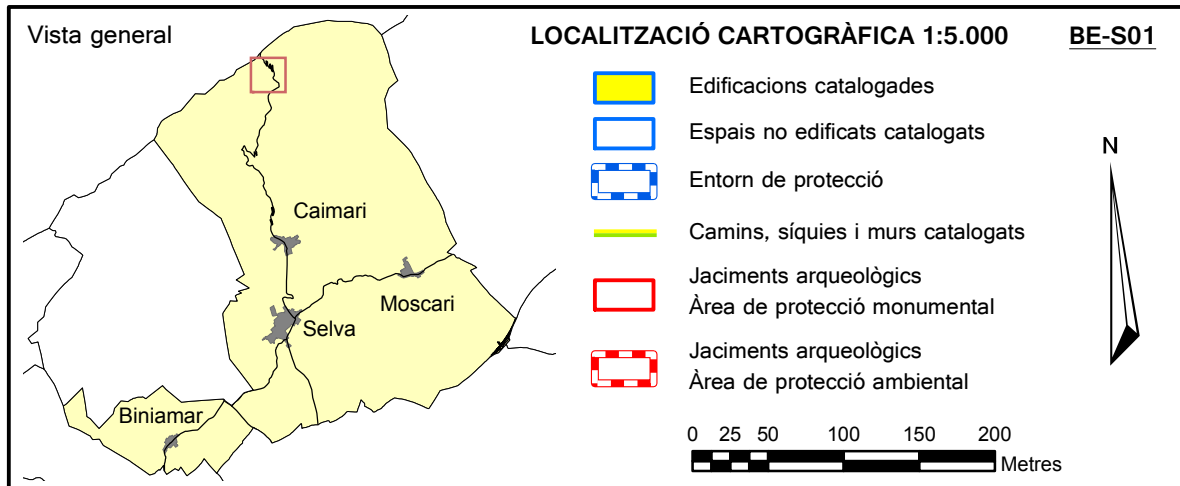


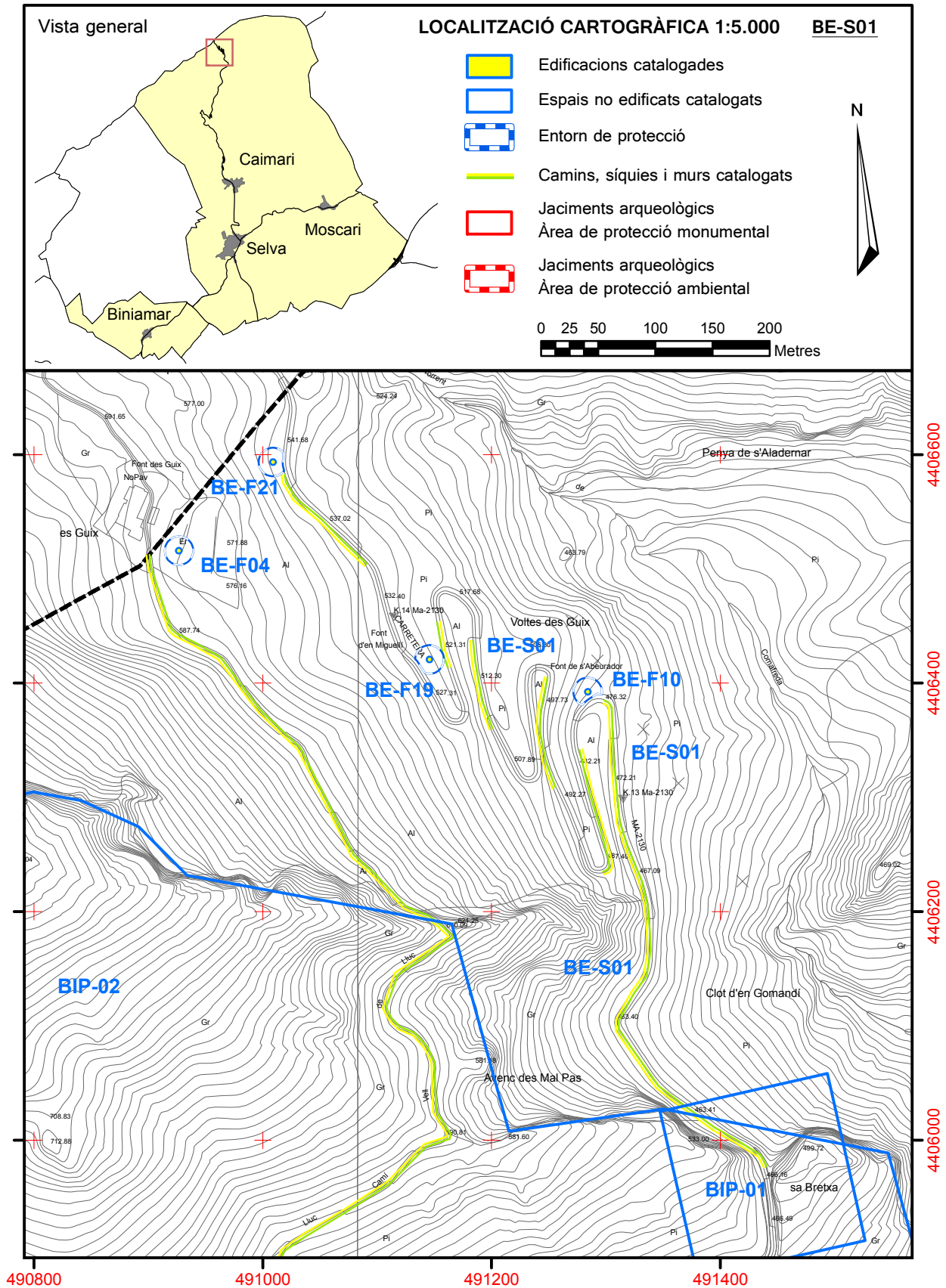












BE-S02**Murs de la carretera de Selva a Mancor**

1. Identificació	
Denominació	Murs de la carretera de Selva a Mancor
Tipologia	Murs
Categoria	Béns etnològics
Us actual	Xarxa viària
Us original	Xarxa viària
Autoria	-
Estil o corrent	Popular

2. Localització	
Municipi	Selva
Nucli	-
Adreça	-
Referència cadastral	07058A02300053 - 07058A02300084
Coord. UTM ETRS89	Inici: 491381, 4400030 Final: 491296, 4399437
Entorn	Sòl rústic. Carretera de Selva a Mancor Ma-2114. Al costat oest de la carretera de Selva a Mancor, a les rodalies del nucli urbà de Selva i son Oliver.

3. Descripció	
<p>Conjunt de murs que limiten el costat oest de la carretera de Selva a Mancor Ma-2114, que discorre pel coster oriental del puig de Crist Rei (JA 45/04). Els murs estan fets mitjançant la tècnica de la pedra en sec, amb pedres de mida mitjana i petita.</p> <p>Els murs es disposen en dos trams que totalitzen 580 m de longitud. Les altures són variables, arriben a assolir els 3,5 m d'altura.</p> <p>Els murs presenten filada de dalt i capginyes. Hi destaquen algunes escales integrades de factura notable. També s'integra en els murs una caseta amb portal amb llinda de fusta.</p>	
Cronologia	-
Bibliografia	-

4. Estat de conservació	
Estat de conservació	Regular. Alguns trams presenten abombaments i esboldrecs importants.
Intervencions	-

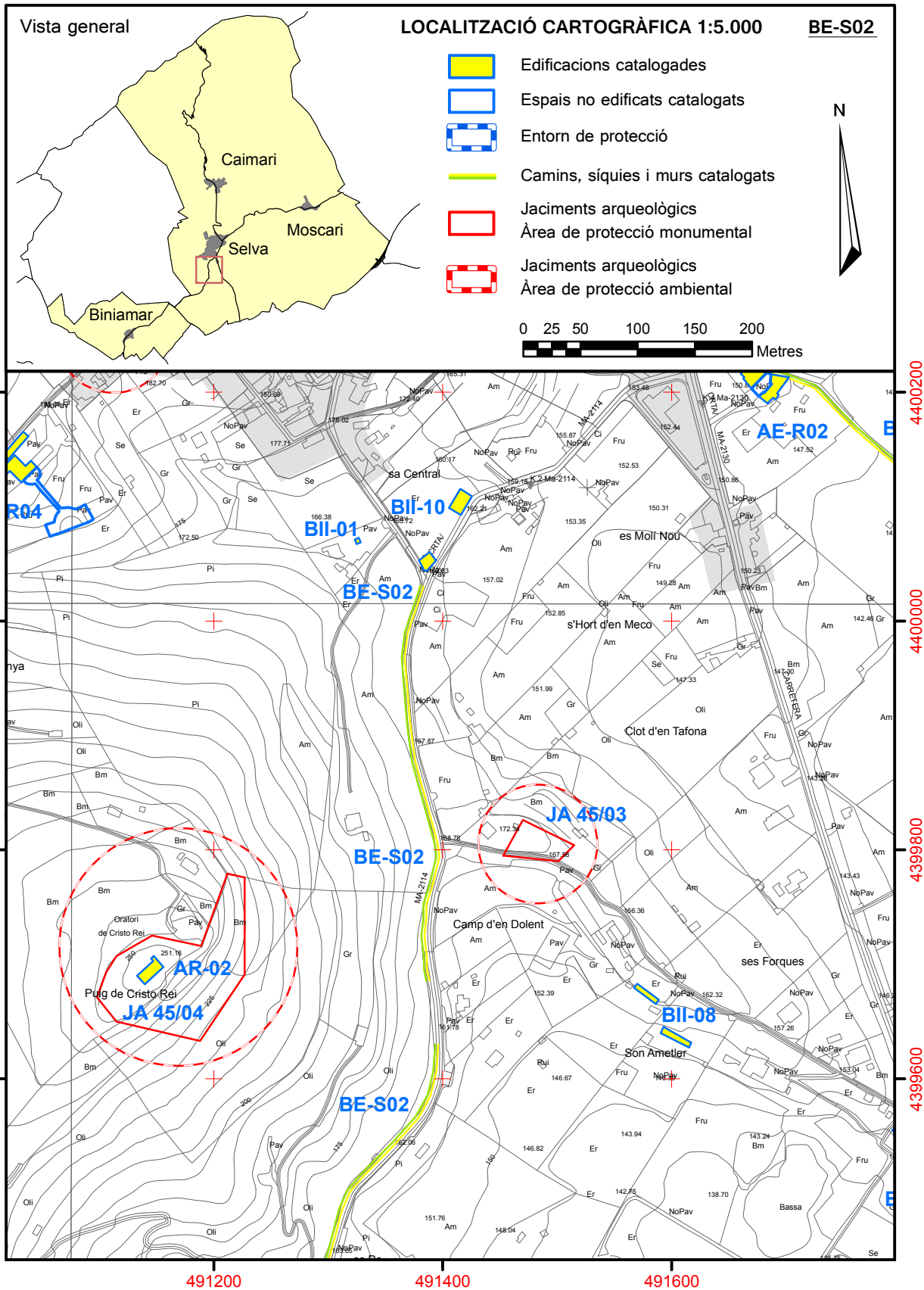
5. Protecció de l'element	
Grau de protecció	Nivell de protecció parcial
Usos permesos	Els permesos per la normativa urbanística.
Elements a preservar	El conjunt de murs que limiten el costat oest de la carretera.
Intervencions preferents	Reparar els esboldrecs dels murs.
Intervencions admissibles	Les possibles intervencions es detallen a la memòria amb referència al corresponent grau de protecció.
Zona de protecció	Es delimita com a zona de protecció una franja de 10 m cada costat del mur amb el concret traçat que figura a la documentació gràfica que s'adjunta. En aquesta zona de protecció no es podrà fer cap tipus d'edificació.

6. Documentació fotogràfica



7. Documentació gràfica

8. Plànol de situació



BE-S03

**Murs del camí des
Diumenges**

1. Identificació	
Denominació	Murs del camí des Diumenges
Tipologia	Murs
Categoria	Béns etnològics
Us actual	Xarxa viària
Us original	Xarxa viària
Autoria	-
Estil o corrent	Popular

2. Localització	
Municipi	Selva
Nucli	-
Adreça	Polígon 17
Referència cadastral	07058A01700058 - 07058A01700224
Coord. UTM ETRS89	Inici: 491930, 4400653 Final: 492263, 4400977
Entorn	Sòl rústic. Camí dels Diumenges. A l'est del nucli urbà de Selva, entre els rentadors de la font de Camarata (BE-F05) i el camí dels Pujols.

3. Descripció	
<p>Conjunt de murs que limiten el costat nord del camí des Diumenges. Els murs s'han fet mitjançant la tècnica de la pedra en sec, amb pedres de mida mitjana i petita.</p> <p>El murs tenen una longitud de 468 m. Les altures són variables, se situen entre els 1,5 m. i els 3,25 m. d'altura.</p> <p>Els murs presenten filada de dalt i capginyes. Hi destaca una claveguera de 0,5 m x 0,85 m.</p>	
Cronologia	-
Bibliografia	<ul style="list-style-type: none"> Diversos autors, <i>Catàleg de camins del terme municipal de Selva</i>. Consell de Mallorca. Departament de Medi Ambient i Natura, 2004

4. Estat de conservació	
Estat de conservació	Regular. Els murs presenten abombaments i algun esboldrec.
Intervencions	S'ha renovat algun tram dels murs, aixecant-lo sobre una nova base de formigó.

5. Protecció de l'element	
Grau de protecció	Nivell de protecció parcial
Usos permesos	Els permesos per la normativa urbanística.
Elements a preservar	El conjunt de murs que limiten el costat nord del camí des Diumenges.
Intervencions preferents	Reparar els esboldrecs dels murs.
Intervencions admissibles	Les possibles intervencions es detallen a la memòria amb referència al corresponent grau de protecció.
Zona de protecció	Es delimitació com a zona de protecció una franja de 10 m cada costat del mur amb el concret traçat que figura a la documentació gràfica que s'adjunta. En aquesta zona de protecció no es podrà fer cap tipus d'edificació.

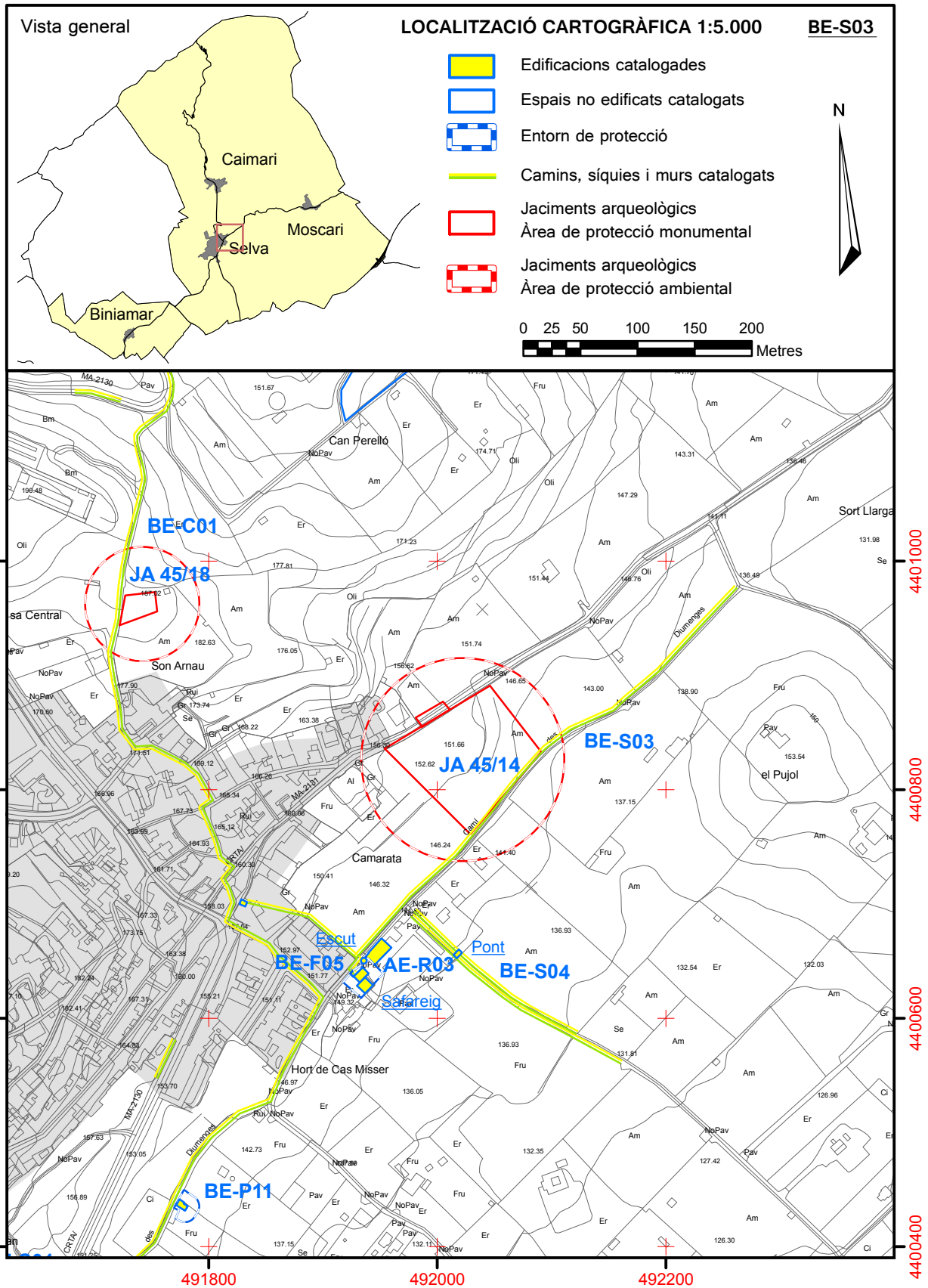
6. Documentació fotogràfica





7. Documentació gràfica

8. Plànol de situació



BE-S04

Murs del camí de Cas Misser

1. Identificació	
Denominació	Murs del camí de Cas Misser, des Oms o de ses Pereres
Tipologia	Murs
Categoria	Béns etnològics
Us actual	Xarxa viària
Us original	Xarxa viària
Autoria	-
Estil o corrent	Popular

2. Localització	
Municipi	Selva
Nucli	-
Adreça	Polígon 17
Referència cadastral	07058A01700051 - 07058A01700065
Coord. UTM ETRS89	Inici: 491977, 4400689 Final: 492161, 4400560
Entorn	Sòl rústic. Camí de Cas Misser. A l'est del nucli urbà de Selva, entre el camí des Diumenges i s'Hort des Llargo.

3. Descripció	
<p>Conjunt de murs que limiten ambdós costats del camí de Cas Misser. Els murs s'han fet mitjançant la tècnica de la pedra en sec i també paredats en verd, amb pedres de mida petita.</p> <p>Els murs tenen una longitud de 405 m, 226 m corresponen al costat sud-oest i 179 m, al costat nord-est. Les altures són variables, arriben als 3 m.</p> <p>Algun tram presenta filada de dalt i altre tram presenta un coronament d'esquena d'ase.</p> <p>Hi destaca un pont situat a 60 m del començament del camí que permet comunicar els terrenys situats a ambdós costats. El pont té una volta rebaixada de carreus de marès sobre estreps paredats en verd i cantoneres de carreus de marès. La llum del pont és de 3 m, la llargària és de 4 m i l'altura és de 2,7 m. A cada costat del pont hi ha paretons de combinen el paredat verd i els carreus de marès, de 0,9 m d'altura.</p>	
Cronologia	-
Bibliografia	<ul style="list-style-type: none"> Diversos autors, <i>Catàleg de camins del terme municipal de Selva</i>. Consell de Mallorca. Departament de Medi Ambient i Natura, 2004

4. Estat de conservació	
Estat de conservació	Bo.
Intervencions	-

5. Protecció de l'element	
Grau de protecció	Nivell de protecció integral , per al pont (1). Nivell de protecció parcial , per als murs (2).
Usos permesos	Els permesos per la normativa urbanística.
Elements a preservar	1- Pont sobre el camí. 2- El conjunt de murs que limiten ambdós costats del camí de Cas Misser.
Intervencions preferents	Reparar els esbaldrecs.
Intervencions admissibles	Les possibles intervencions es detallen a la memòria amb referència al corresponent grau de protecció.
Zona de protecció	Es delimitació com a zona de protecció una franja de 10 m envoltant el pont i els murs amb el concret traçat que figura a la documentació gràfica que s'adjunta. En aquesta zona de protecció no es podrà fer cap tipus d'edificació.

6. Documentació fotogràfica



7. Documentació gràfica

8. Plànol de situació

