

BII-06**Teulera de
Can Simó**

1. Identificació	
Denominació	Teulera de Can Simó
Tipologia Categoria	Teulera Béns d'interès industrial
Us actual	Indústria marbres Nicolau
Us original	Teulera
Autoria	-
Estil o corrent	-

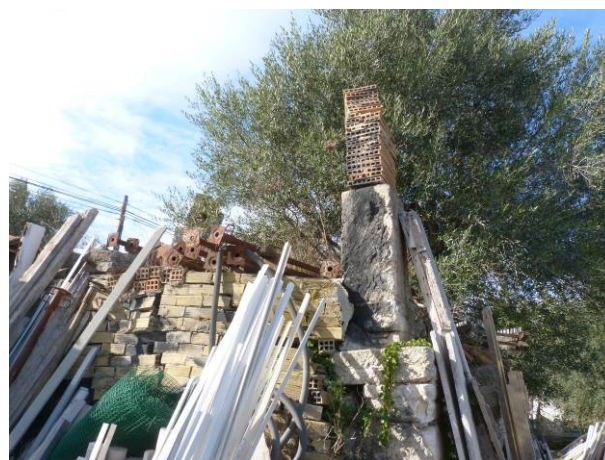
2. Localització	
Municipi	Selva
Nucli	-
Adreça	Polígon 10, parcel·la 281
Referència cadastral	07058A010002810000KT
Coord. UTM ETRS89	491824, 4399629
Entorn	Sòl rústic. Carretera Inca-Lluc Ma-2130 pk 3,4. Al sud del nucli urbà de Selva.

3. Descripció	
<p>Les instal·lacions de l'antiga teulera consten de dues edificacions de planta rectangular i coberta de teules a dos aiguavessos disposades, una de l'altra, de manera transversal. La coberta s'aguanta sobre pilars de carreus de marès. Aquestes naus es corresponen amb els antic eixugadors.</p> <p>A la part posterior es conserva el forn de forma quadrangular i paraments paredats en verd. A la part superior del forn hi ha dos pilars de carreus de marès.</p>	
Cronologia	Segle XX
Bibliografia	<ul style="list-style-type: none"> Fitxes del projecte de catàleg del patrimoni industrial de Mallorca. Ajuntament de Selva. Arxiu Municipal de Selva. <<Altes, baixes i traspassos>>sig 898

4. Estat de conservació	
Estat de conservació	Regular
Intervencions	La teulera ha sofert importants transformacions, s'hi ha afegit bigues i pilars de formigó i paraments de totxo vist.

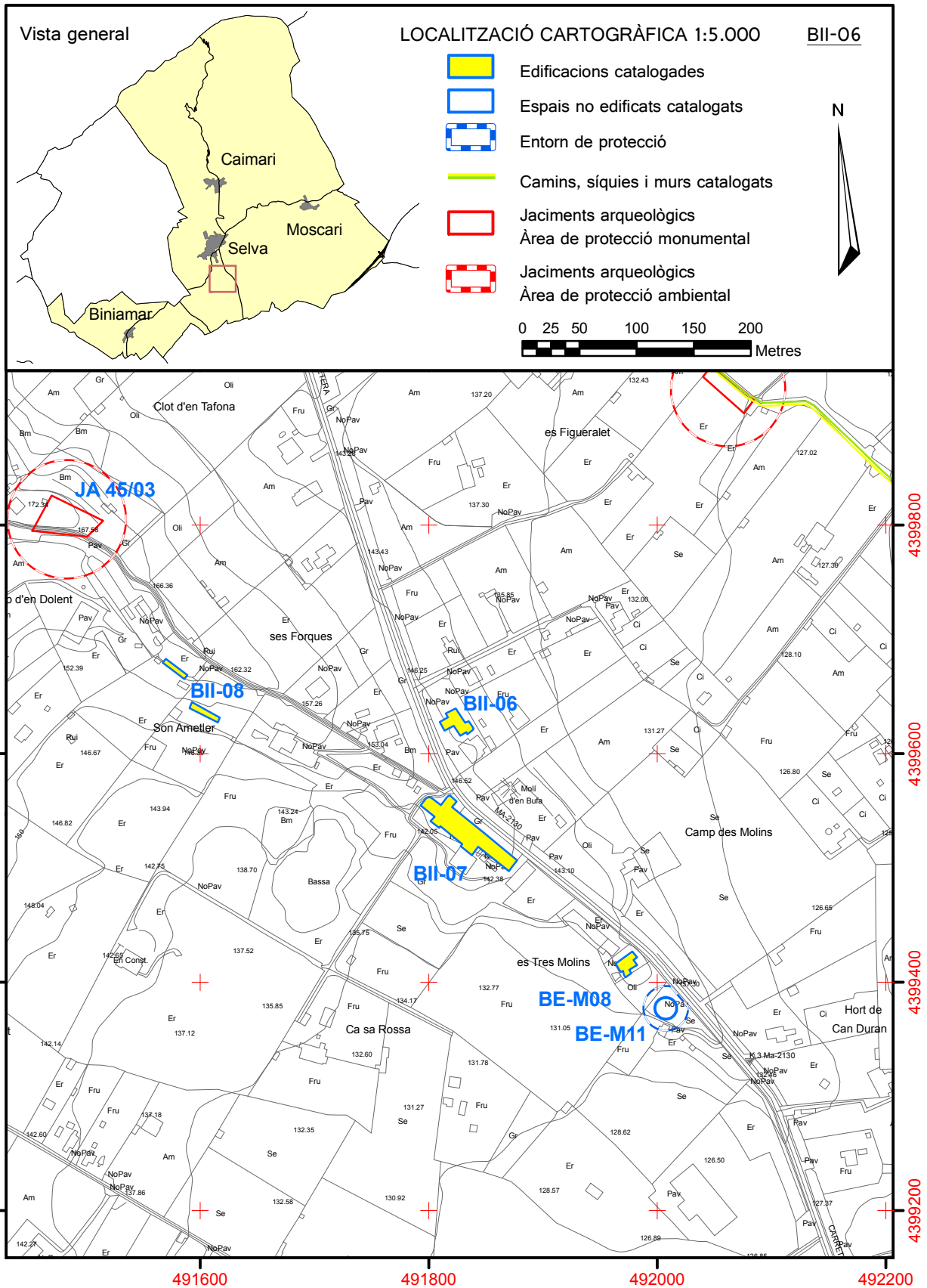
5. Protecció de l'element	
Grau de protecció	Nivell de protecció ambiental
Usos permesos	Els permesos per la normativa urbanística.
Elements a preservar	Edificacions de planta rectangular i coberta de teules a dos aiguavessos disposades, una de l'altra, de manera transversal corresponents als antics eixugadors.
Intervencions preferents	S'ha de mantenir la volumetria de l'edificació.
Intervencions admissibles	Les possibles intervencions es detallen a la memòria amb referència al corresponent grau de protecció.
Zona de protecció	S'ha de mantenir la volumetria de l'edificació.

6. Documentació fotogràfica



7. Documentació gràfica

8. Plànol de situació



BII-07**Teulera de Can Cabot**

1. Identificació	
Denominació	Teulera de Can Cabot
Tipologia	Teulera
Categoria	Béns d'interès industrial
Ús actual	Desús
Ús original	Fàbrica de maons
Autoria	-
Estil o corrent	-

2. Localització	
Municipi	Selva
Nucli	-
Adreça	-
Referència cadastral	1997101DD9919N
Coord. UTM ETRS 89	491844, 4399523
Entorn	Sòl rústic. Carretera Inca-Selva Ma-2130 pk 3,3. Al sud del nucli urbà de Selva

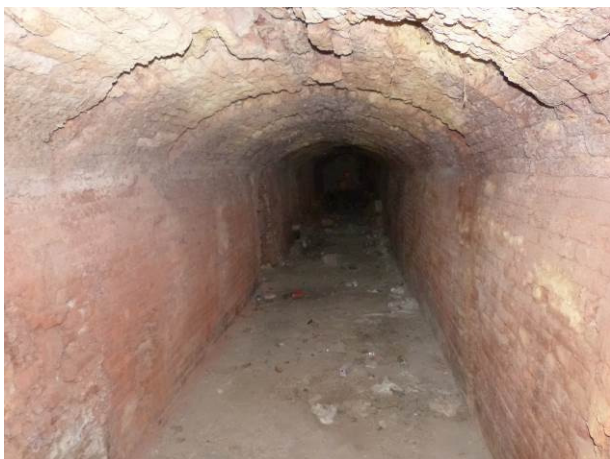
3. Descripció	
<p>El període d'activitat s'inicia l'any 1932 i, actualment, està abandonada. El propietari és SEBON, SA.</p> <p>La fàbrica de maons es compon d'un conjunt d'edificis que es disposen longitudinalment al costat sud de la carretera Ma-2130 al llarg d'un centenar de metres i que s'adapten al desnivell del terreny.</p> <p>Al nord-oest es localitza l'edifici destinat a casa del guarda que segueix una tipologia d'habitatge tradicional. Té dues plantes d'altura i dos aiguavessos. A la façana, s'obre un portal i una finestra allindanada en planta baixa. Una obertura cega a l'altre costat del portal i dues obertures cegues a la planta pis doten la façana de simetria. Al centre de la planta pis, s'obre un finestró. La façana està referida i presenta un sòcol de pedres incrustades en ciment. Totes les obertures presenten el mateix tipus d'emmarcat. La cornisa és de llivanya plana i la coberta és de teules.</p> <p>Al sud-oest d'aquest edifici, s'adossa l'edifici destinat a la maquinària i a distintes dependències per als treballadors. Té dos aiguavessos amb coberta de teules i dues plantes. La façana nord-oest està paredada en verd i presenta quatre finestres i un finestró a la planta pis, emmarcades en marès. Una de les finestres està tapiada.</p> <p>Disposades transversalment respecte dels dos edificis anteriors es disposen les naus de la fàbrica pròpiament dita. La primera nau té dues plantes i dos aiguavessos amb coberta de teula. La nau presenta grans obertures allindanades a la planta baixa i obertures d'arc rebaixat a la planta pis. L'estructura és de formigó i els paraments de la planta pis són de maó. A la part posterior d'aquesta nau hi ha la tremuja i el forn amb el fumeral de planta redona.</p> <p>La segona nau continua l'alineació de l'anterior i també té dues plantes i dos aiguavessos amb coberta de teules. Té grans obertures allindanades a la planta baixa i paraments de totxo a la planta pis, sense cap obertura. Aquesta nau es dedicava a eixugador.</p> <p>La tercera nau continua l'alineació general i només té una planta. La coberta és de peces ceràmiques subjectades per línies de maons. Els paraments són de maons i no presenten obertures. Aquesta nau és el resultat d'una ampliació de la fàbrica que podem datar entre el 1956 i el 1984. També es dedicava a eixugador.</p> <p>Unes rampes permeten accedir a una zona de galeries situades a la planta soterrani i fetes amb maons refractaris. Aquesta era la zona per coure els maons.</p> <p>De les edificacions destaca l'ús intensiu que es va fer dels maons fabricats a la mateixa fàbrica, que s'empraren per construir els paraments, les bigues, els murs de tancament o, fins i tot, les cisternes.</p> <p>Un mur que combina el paredat en verd i les fileres de maons delimita la parcel·la de la fàbrica a la banda de la carretera.</p>	
Cronologia	Segle XX (1932 inici activitat).
Bibliografia	<ul style="list-style-type: none"> Fitxes del projecte de catàleg del patrimoni industrial de Mallorca.

4. Estat de conservació	
Estat de conservació	Regular per a l'edifici destinat a casa del guarda. La resta d'edificis es troben en un estat completament ruïnós.
Intervencions	-

5. Protecció de l'element	
Grau de protecció	Nivell de protecció integral , per al fumental i els forns. Nivell de protecció parcial , per a la resta.
Usos permesos	Els permesos per la normativa urbanística.
Elements a preservar	Edificació tradicional dedicada a casa del guarda. Forn i tremuja. Galeries de maó refractari. Eixugadors.
Intervencions preferents	-
Intervencions admissibles	Les possibles intervencions es detallen a la memòria amb referència al corresponent grau de protecció.
Zona de protecció	-

6. Documentació fotogràfica



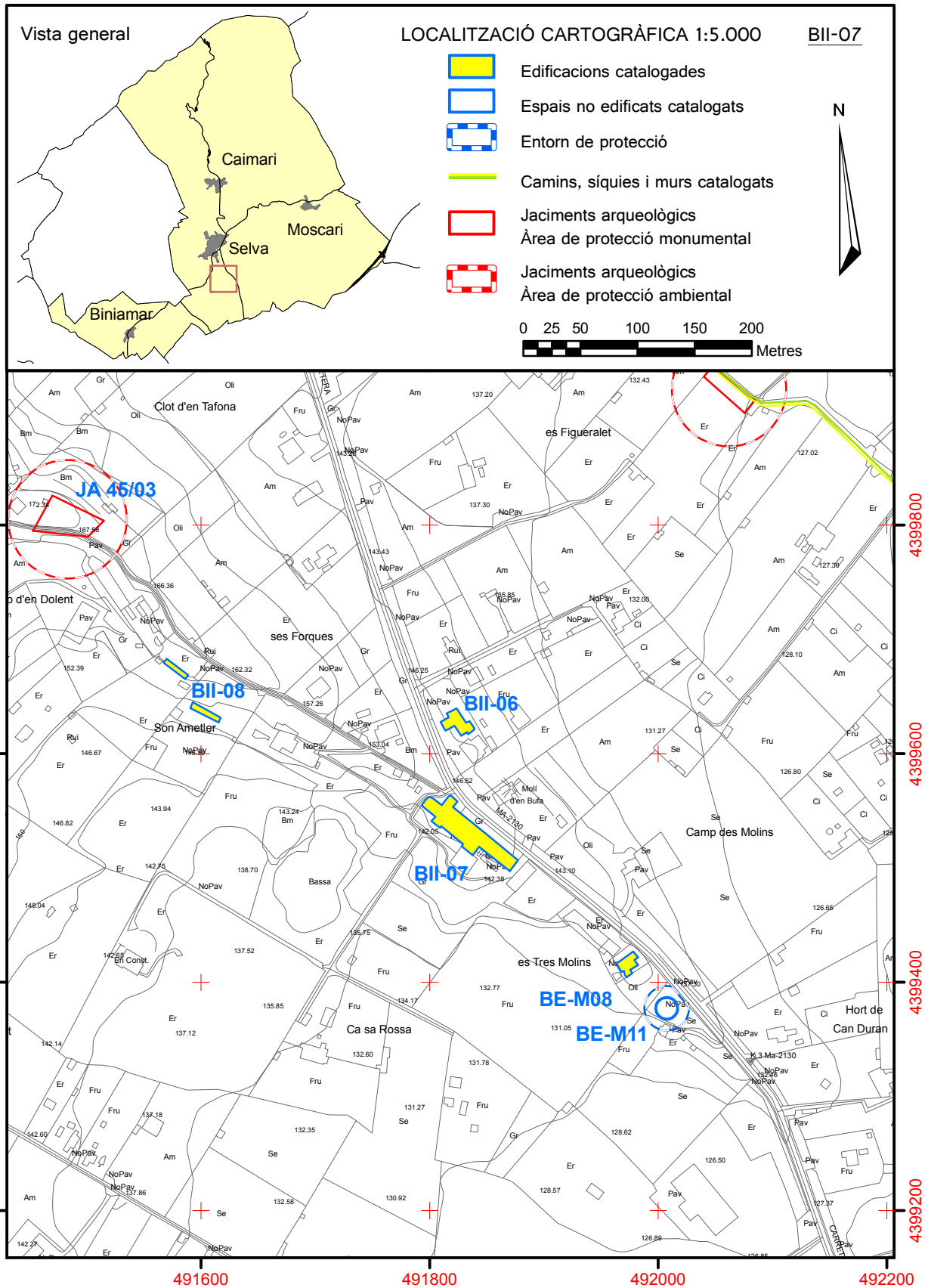






7. Documentació gràfica

8. Plànol de situació



BII-08**Teulera de
Can Pedreta**

1. Identificació	
Denominació	Teulera de Can Pedreta / Can Putxeta
Tipologia	Teulera
Categoria	Béns d'interès industrial
Us actual	Magatzem
Us original	Teulera
Autoria	-
Estil o corrent	Arquitectura industrial segle XX

2. Localització	
Municipi	Selva
Nucli	-
Adreça	Polígon 14, parcel·les 36 i 37
Referència cadastral	07058A01400036, 07058A01400037
Coord. UTM ETRS 89	491596, 4399641
Entorn	Sòl rústic. Camí de ses Forques. Al sud del nucli urbà de Selva, entre les carreteres de Selva a Lloseta Ma-2114 i d'Inca a Lluç Ma-2130.

3. Descripció	
<p>De l'antiga teulera, es conserven dos edificis de planta rectangular, una planta d'altura i coberta de teules amb un aiguavés.</p> <p>Els dos edificis es troben adossats i formen una sola alineació en sentit nord-oest a sud-est. L'edifici nord-oest presenta paraments amb blocs de formigó vist i un tram sense paredar formant un porxo suportat per una biga de fusta.</p> <p>L'edifici situat al sud-est és més antic i de menor llargària. Els paraments són de pedra vista. Sobre aquests paraments s'aixequen columnes de maó que sostenen la coberta de teules mitjançant bigues de ferro i de maons amb ànimes de ferro. Aquest edifici es correspon a l'antic eixugador. Al centre de la façana, s'obre un portal baix.</p> <p>Al nord-oest dels edificis i en una parcel·la cadastral diferent es localitza una marjada on hi ha un forn. Té una volta de mig punt feta de maó refractari i un fument de forma quadrangular fet de maó vist.</p>	
Cronologia	Primera mitat segle XX (1932-19??)
Bibliografia	<ul style="list-style-type: none"> Fitxes del projecte de catàleg del patrimoni industrial de Mallorca. núm. 0254 Ajuntament de Selva. Arxiu Municipal de Selva. <<Altes, baixes i traspessos>> sig 898 Ajuntament de Selva. Arxiu Municipal de Selva. <<Llibres d'altres i baixes>> sig 474

4. Estat de conservació	
Estat de conservació	Regular. Tot el conjunt es troba degradat.
Intervencions	El forn ha estat reconvertit en cisterna.

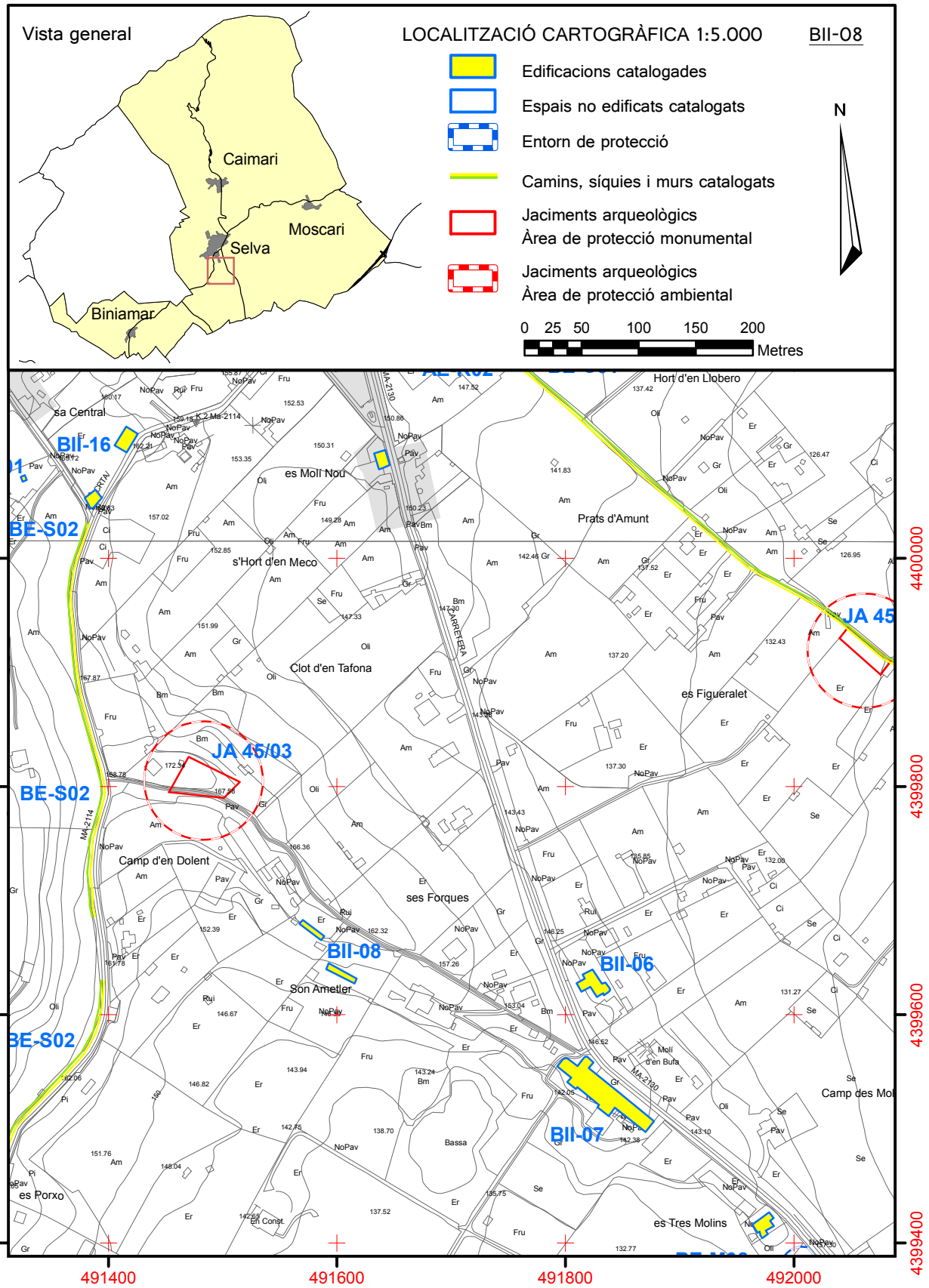
5. Protecció de l'element	
Grau de protecció	Nivell de protecció integral , pel forn (1). Nivell de protecció parcial , per la resta (2).
Usos permesos	Els permesos per la normativa urbanística.
Elements a preservar	1- El forn. 2- La resta d'elements de conformen la teulera.
Intervencions preferents	Netejar el conjunt.
Intervencions admissibles	Les possibles intervencions es detallen a la memòria amb referència al corresponent grau de protecció.
Zona de protecció	-

6. Documentació fotogràfica



7. Documentació gràfica

8. Plànol de situació



BII-09**Sa Taulera**

1. Identificació	
Denominació	Sa Taulera
Tipologia	Teulera
Categoria	Béns d'interès industrial
Us actual	Desús
Us original	Teulera
Autoria	-
Estil o corrent	Arquitectura industrial segle XX

2. Localització	
Municipi	Selva
Nucli	Biniamar
Adreça	Carrer Teulera, 8
Referència cadastral	9080121DE8988S0001IL
Coord. UTM ETRS 89	488885, 4397886
Entorn	Sòl urbà. A l'oest del nucli de Biniamar, a prop del camí del Cementeri.

3. Descripció	
<p>Les instal·lacions de l'antiga teulera, avui en desús, consisteixen en un conjunt de naus de planta rectangular i dos aiguavessos amb coberta de teules que es disposen de manera paral·lela a la torrentera que prové del comellar des cementeri i del carrer de la Teulera.</p> <p>Aquests edificis corresponen als eixugadors i a l'antic forn, de totxos refractaris i amb un fument de planta quadrada, també de maons.</p> <p>Es conserven algunes de les màquines emprades en la fabricació dels productes, en mal estat de conservació.</p>	
Cronologia	Segle XX
Bibliografia	<ul style="list-style-type: none"> • Fitxes del projecte de catàleg del patrimoni industrial de Mallorca. núm. Registre 231. • Ajuntament de Selva. Arxiu Municipal de Selva. <<Altes, baixes i traspassos>>sig 898 • Ajuntament de Selva. Arxiu Municipal de Selva. <<Llibres d'altres i baixes>> sig 474 • Cocin. Matricula industrial 1941 sig 357 • Cocin. Matricula industrial 1959 sig 375

4. Estat de conservació	
Estat de conservació	Dolent. La teulera es troba en estat de ruïna.
Intervencions	S'han incorporat noves bigues de formigó i paraments de blocs de formigó vist.

5. Protecció de l'element	
Grau de protecció	Nivell de protecció integral , per al fument i el forn (1). Nivell de protecció parcial , per a la resta (2).
Usos permesos	Els permesos per la normativa urbanística.
Elements a preservar	1- El forn amb fument de planta quadrada. 2- Les naus corresponents als antics eixugadors.
Intervencions preferents	-
Intervencions admissibles	Les possibles intervencions es detallen a la memòria amb referència al corresponent grau de protecció.
Zona de protecció	Es delimita com a zona de protecció una franja de 10 metres envoltant les restes del fument i el forn, amb el concret traçat que figura en la documentació gràfica adjunta. En aquesta zona de protecció només es podrà edificar en planta baixa, fins a una altura total de 5 metres.

6. Documentació fotogràfica

